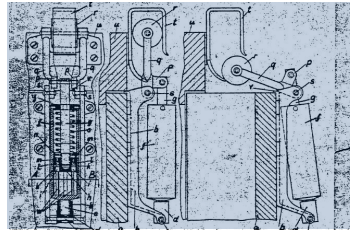


LOS COMIENZOS: 1932 - 1950S

LA INVENCION DEL RETENEDOR COMO INICIO DE DICTATOR

RETENEDORES DE DICTATOR
A TRAVÉS DE LA HISTORIA



1932 INVENCION DEL RETENEDOR DE PUERTA

La historia de DICTATOR comienza con la patente nº 578533 para un "Amortiguador hidráulico y cierrapuertas", inventado por un alemán y un holandés.



EL PRIMER COCHE DE EMPRESA DICTATOR

Una forma eficaz de publicidad que llamó mucho la atención ya en aquel entonces.



PRIMEROS FOLLETOS DE RETENEDORES

Una buena promoción siempre ha sido distintivo de las aptitudes de venta de DICTATOR.



VIÑETA RETENEDORES DE PUERTA

Un cómic ilustra el problema a resolver, el cual es tan relevante entonces como hoy.

1930

- **1935**
Primer programa de televisión desde Berlín
Alemania retransmite el primer programa de televisión del mundo.

- **1941**
El primer ordenador
Con su calculadora digital, Konrad Zuse marca el inicio de una nueva era tecnológica.

1950



PRIMERA PRODUCCION DE DICTATOR

En aquella época, los retenedores se fabricaban a mano, también con los más altos estándares de calidad.



EL PRIMER LOGO DE DICTATOR

El retenedor en el centro marca las primeras décadas de la imagen de la marca.

1940

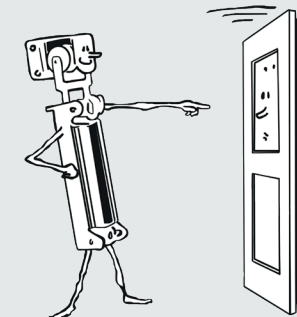


RETENEDORES INTERNACIONALES

Ya entonces, los retenedores se distribuían a nivel internacional (folletos en alemán/inglés/francés).

- **1953**
Primera escalada del Monte Everest
Hillary y Norgay son las primeras personas en alcanzar el "techo del mundo".

- **1957**
Inicio de los viajes espaciales
Lanzamiento del primer satélite artificial Sputnik 1.

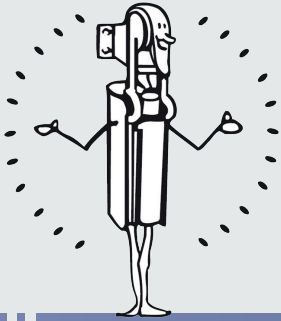


- **1931**
Empire State building
Al pulsar un botón, el presidente Hoover inaugura el edificio y enciende las luces por primera vez.

EVOLUCIÓN: 1950S - 1990S

LOS RETENEDORES CONQUISTAN EL MUNDO

RETENEDORES DE DICTATOR
A TRAVÉS DE LA HISTORIA



1971 NUEVO PROPIETARIO

El Dr. Schneider se hace cargo de la "Deutsche Dictator Türschließer Gesellschaft Ruef & Co." y, pasa a ser una empresa familiar.

1973 • EL Concorde transforma la aviación

El primer avión de pasajeros supersónico en servicio regular.



NUEVO LOGO DE DICTATOR

El nuevo logo representa la internacionalización de esta era.

1983 • Año de nacimiento de Internet

Todas las redes se interconectan por un lenguaje universal.



1988 REUNIFICACIÓN DE EMPRESAS DIVIDIDAS

Más de 50 años después de la invención conjunta, las dos filiales de DICTATOR en Alemania y Holanda vuelven a unirse.

1960

1969 • Alunizaje

Un pequeño paso para el hombre, un gran salto para la humanidad.



FERIAS EN TODO EL MUNDO

DICTATOR presenta sus productos más destacados en ferias por toda Europa y EE.UU.



TRASLADO A NUEVA SEDE PROPIA

Traslado de la sede de la empresa a su primer edificio propio en Neusäß, cerca de Augsburg, que ha ido creciendo con el tiempo.

1980



EXPANSIÓN INTERNACIONAL

Se fundan las primeras oficinas internacionales: DICTATOR Española (España) y DICTATOR Engineering (Inglaterra).



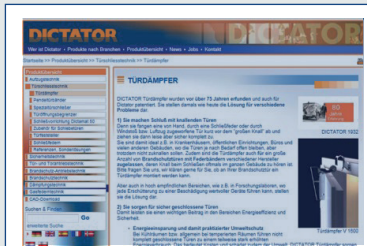
PRIMER ROBOT EN PRODUCCIÓN

En la producción de nuestros retenedores, siempre hemos dado gran importancia al uso de la tecnología más avanzada. Por eso empezamos a utilizar robots muy temprano.

RETENEDORES EN LA ACTUALIDAD: 1990S - HOY

SIGUE DANDO SOLUCIONES DE FORMA MECÁNICA EN LA ERA TECNOLÓGICA

RETENEDORES DE DICTATOR
A TRAVÉS DE LA HISTORIA



1998 PRIMERA PÁGINA WEB DE DICTATOR

Un gran paso en el camino de la digitalización cuando se publica la primera página web.



AMORTIGUADOR HOMOLOGADO PARA PUERTAS CORTAFUEGO

Desde 2002, los retenedores también garantizan que las puertas cortafuegos cierren del todo y permanezcan cerradas.

• 2007
Primer iPhone
Con el iPhone, Internet llega a todos los bolsillos.



NUEVO EDIFICIO DE PRODUCCIÓN EN HOLANDA

El nuevo edificio con oficinas e instalaciones de producción está preparado para el futuro.

1990

• 1991
World Wide Web
La última revolución tecnológica de la comunicación.



PRODUCCIÓN DIGITAL DEL CATÁLOGO

Un hito en la presentación de la información sobre nuestros productos, de forma más rápida y profesional.

2000
• 2005
Primer vídeo de YouTube
Hoy el sitio tiene más de cinco mil millones de visitas diarias.



MUCHOS MODELOS Y DISEÑOS

Esto significa que los retenedores pueden utilizarse en casi cualquier puerta.

2010

• 2011
Mars Rover
fue lanzado para buscar signos de habitabilidad en Marte.



AUTOMATIZACIÓN DE MÁXIMA CALIDAD

Un nuevo torno CNC de gran precisión se encarga del orificio interior cónico de los cilindros de los retenedores.

2020



BLACK LINE

El retenedor, como nuestros otros productos, se adapta a las tendencias de diseño de la época.