

Fuentes de alimentación

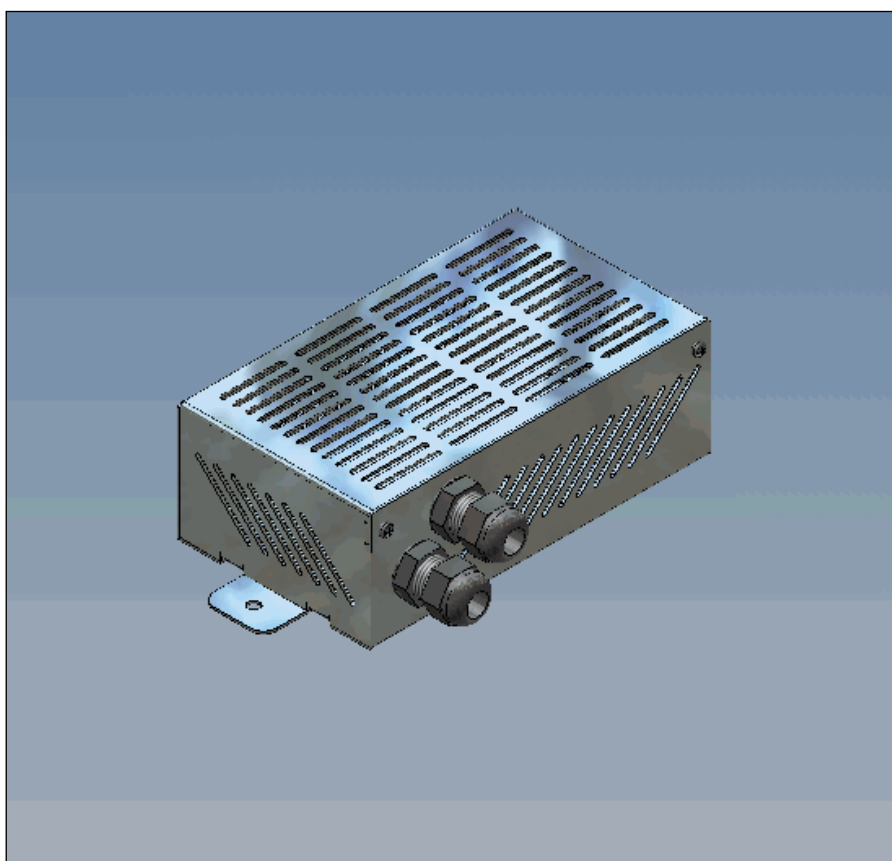
El **sistema DICTATOR de control de puertas con función de esclusa** necesita una alimentación central para las botoneras de control y los dispositivos de bloqueo.

DICTATOR ofrece varios modelos de prestaciones diferentes.

La versión y el rendimiento necesario depende del equipo conectado.

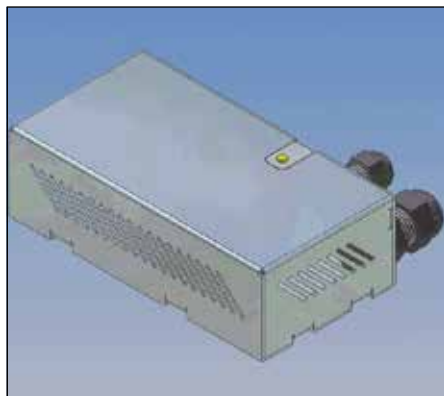
Todas las alimentaciones 24 VDC son diseñadas especialmente para la generación la más nueva del sistema de control de puertas con función de esclusa DICTATOR. No necesita un electricista para instalarlas. Están equipados en la fábrica con un cable de red de 1,5 m de largo con un enchufe macho con puesta a tierra tipo Schuko y un cable de 2 m de largo con un enchufe de seis terminales para conectar al sistema de control.

Además de las alimentaciones para transformar 230 VAC en 24 VDC o 12 VDC, DICTATOR proporciona sobre pedido también sistemas de alimentación ininterrumpida UPS.



Datos técnicos

Fuentes de alimentación	24 VDC: 1,1 A, 2,7 A, 5 A 12 VDC: 5 A
Sistema de alimentación ininterrumpida UPS	230 VAC: sobre pedido 24 VDC: sobre pedido 12 VDC: sobre pedido

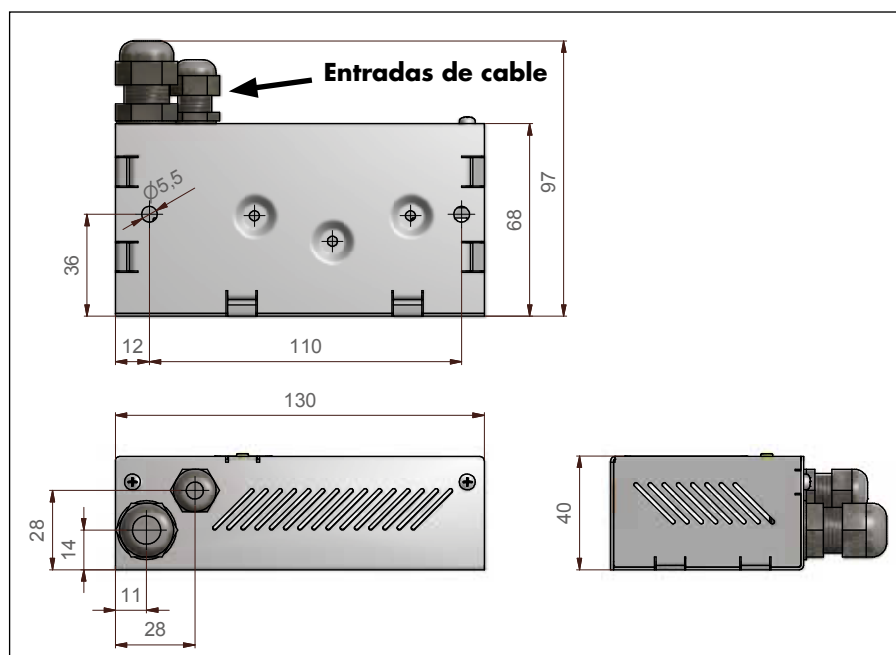


Fuente de alimentación 24 VDC, 1,1 A

La alimentación 24 VDC de 1,1 A está prevista como **fuentes para los sistemas pequeños**. Está provisto con un cable de red y también un cable de conexión a la caja de distribución de la generación la más nueva del sistema DICTATOR de control de puertas con función de esclava.

Un diodo luminoso verde en el exterior de la caja indica el funcionamiento debido de esta alimentación.

Dimensiones



Montaje

La fuente de alimentación de 1,1 A se debe instalar únicamente en estancias secas, sin humedad. En temperaturas bajo 0° debe impedir cualquiera congelación de la fuente de alimentación.

Seleccionando el lugar de montaje, asegurarse que el aire pueda circular sin dificultad por las ranuras de ventilación. La fuente de alimentación se calienta durante su funcionamiento, por lo que **no se debe montar** en una esquina.

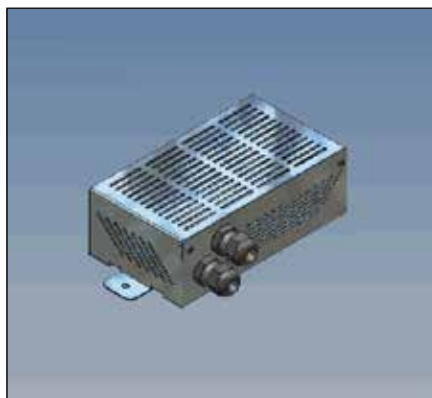
La fijación de la caja se realiza a través de 2 taladros $\varnothing 5,5$ mm. Dispone de dos prensaestopas M12 y M16 para la entrada de cables.

Datos técnicos

Tensión	100 - 240 VAC / 46 - 63 Hz
Consumo máx.	0,8 A
Tensión de salida	24 VDC (+/-10 %)
Corriente de salida (depende del tipo)	1,1 A
Temperatura de trabajo	-10 °C hasta +50 °C
Protección (según DIN 40050)	IP 30 / solo para estancias secas
Caja	acero inoxidable AISI 304
Conexión a la red	cable de red de 1,5 m con enchufe tipo Schuko
Conexión 24 V a caja de distribución	cable de 2 m con conector de 6 terminales

Datos de pedido

Fuente de alimentación 24 VDC 1,1 A	Art. N° DD 710780-1
-------------------------------------	---------------------

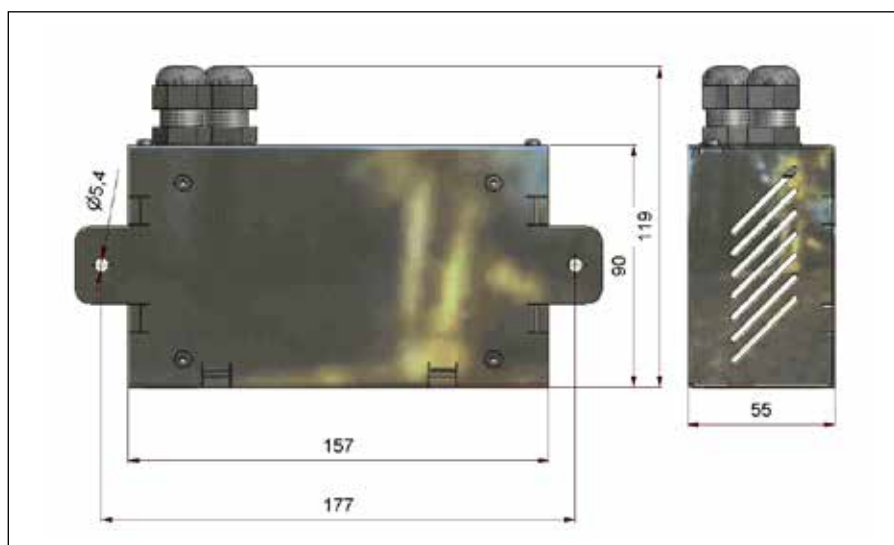


Fuentes de alimentación 24 VDC, 2,7 A ó 5 A

Las fuentes de alimentación NT3 de 2,7 A y 5 A están diseñadas **especialmente** para la generación la más nueva del **sistema de control de puertas con función de esclusa**. Emplean la misma caja para ambos modelos por lo que sus dimensiones exteriores son idénticas.

Normalmente la alimentación de 2,7 A es suficiente (para calcular el consumo de corriente ver los datos técnicos de los componentes individuales).

Dimensiones



Montaje/Conexión

Las fuentes de alimentación se deben instalar únicamente en estancias secas, sin humedad. En temperaturas bajo 0° debe impedir cualquier congelación de la fuente de alimentación.

Seleccionando el lugar de montaje, asegurarse que el aire pueda circular sin dificultad por las ranuras de ventilación para que la fuente no se caliente además.

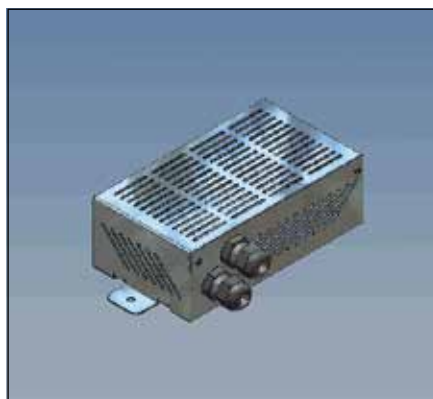
Las alimentaciones NT3 están diseñadas de manera que no deben abrirse para el montaje y la conexión. La conexión al red de 230 VAC se realiza a través del cable de 1,5 m con enchufe macho con puesta a tierra tipo Schuko; para la conexión al sistema de esclusa, enchufar el cable de 2 m con conector de 6 terminales en una caja de distribución VK3 o una maniobra central. La caja se fija por los dos bridas laterales.

Datos técnicos

Tensión	100 - 240 VAC / 46 - 63 Hz
Consumo máx. (diferente según tipo)	0,9 A / 1 A
Tensión de salida	24 VDC (+/-10 %)
Tensión de salida (diferente según tipo)	2,7 A (65 W) / 5 A (120 W)
Temperatura de trabajo	-10 °C hasta +50 °C
Protección (según DIN 40050)	IP 30 / solo para estancias sin humedad
Caja	acero inoxidable AISI 304
Conexión a la red	cable de red de 1,5 m con enchufe tipo Schuko
Conexión 24 V a la caja de distribución	cable de 2 m con conector de 6 terminales

Datos de pedido

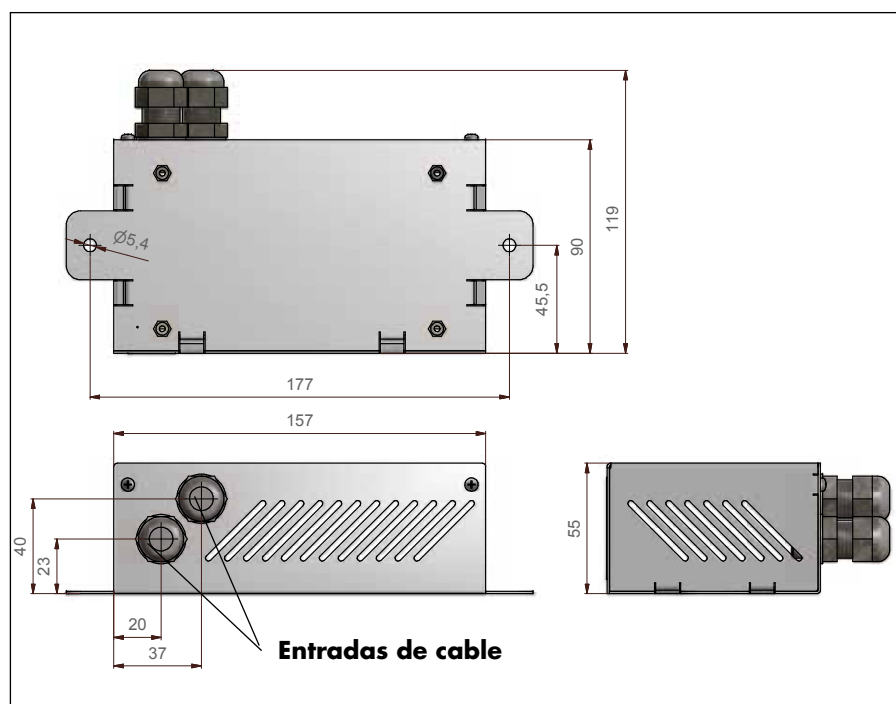
Fuente de alimentación NT3 24 VDC 2,7 A	Art. Nº DD 710782
Fuente de alimentación NT3 24 VDC 5 A	Art. Nº DD 710783



Fuente de alimentación 12 VDC, 5 A

Especialmente para la alimentación separada de componentes en sistemas de control de puertas con función de esclusa que necesitan una alimentación 12 VDC.

Dimensiones



Montaje

La fuente de alimentación se debe instalar únicamente en estancias secas, sin humedad. En temperaturas bajo 0° debe impedir cualquiera congelación de la fuente de alimentación. Seleccionando el lugar de montaje, asegurarse que el aire pueda circular sin dificultad por las ranuras de ventilación. La fuente de alimentación se calienta durante su funcionamiento, por lo que **no se debe montar** en una esquina.

La fijación de la caja se realiza a través de 2 taladros \varnothing 5,5 mm. Dispone de dos prensaestopas M12 y M16 para la entrada de cables.

Datos técnicos

Tensión	100 - 240 VAC / 46 - 63 Hz
Consumo máx.	0,72 A
Tensión de salida	12 VDC (+/-10 %)
Corriente de salida (diferente según tipo)	5 A
Temperatura de trabajo	-10 °C hasta +50 °C
Protección (según DIN 40050)	IP 30 / solo para estancias sin humedad
Caja	acero inoxidable AISI 304

Datos de pedido

Fuente de alimentación 12 VDC, 5 A

Art. N° DD 710781