

## Amortiguadores radiales

ajustables sin escalonamiento, para amortiguación continua

Para amortiguar movimientos rotativos y controlar continuamente la velocidad en recorridos largos, DICTATOR ofrece **dos series** diferentes de amortiguadores radiales:

- amortiguadores radiales laminares LD
- amortiguadores radiales RD 240/241

Son ideales para evitar fuerzas altas de la masa. Limitan la velocidad de un objeto en movimiento en todo el recorrido, por ej. de puertas correderas, también en el exterior o de carros en máquinas. La amortiguación de todos modelos se ajusta sin escalonamientos. Los amortiguadores radiales de DICTATOR amortiguan en ambos sentidos, pero normalmente tienen un piñón libre en un sentido.

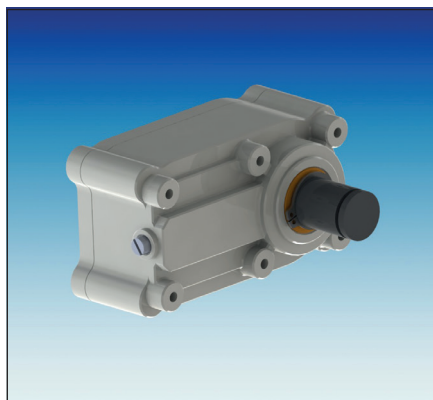
Los amortiguadores radiales laminares LD patentados se caracterizan por sus dimensiones de base muy pequeñas junto con un alto rendimiento y la posibilidad de adaptar los amortiguadores individualmente a las exigencias del cliente.

Encontrará información sobre amortiguadores radiales certificados para el uso en puertas correderas cortafuego en nuestro catálogo de accionamientos para puertas cortafuego.



### Resumen

Amortiguadores radiales LD 50	par máx. 2 Nm
Amortiguadores radiales LD 100	par máx. 5 Nm
Amortiguadores radiales LD	modelos especiales con amortiguación a medida
Amortiguadores radiales RD 240/241	par máx. 8 Nm amortiguadores radiales dobles: máx. 12,2 Nm
Amortiguación por	cable, cadena (tensada o sin fin), correa dentada, cremallera y rueda de fricción (solo con RD 240/241), también a medida



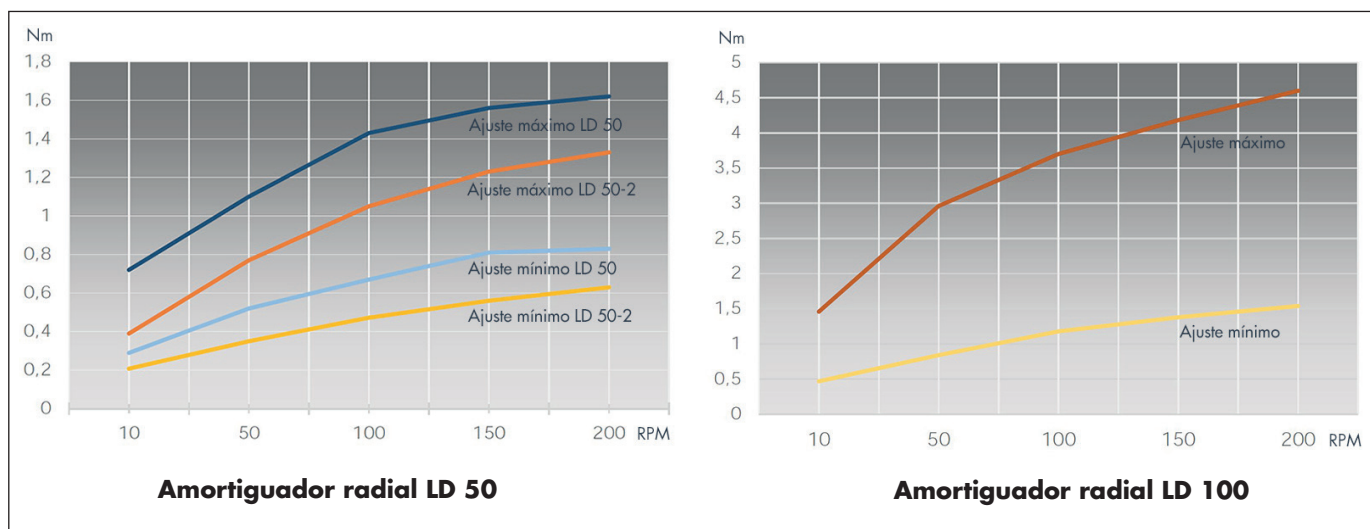
### Datos técnicos: Amortiguadores radiales laminares LD

Los dos diagramas informan sobre la fuerza de amortiguación de las series LD 50 y LD 100 de los amortiguadores radiales laminares. Las dos series se distinguen por su altura. Las dimensiones de la base son las mismas.

La construcción laminar patentada permite variando la altura realizar fuerzas de amortiguación a medida. Esto es posible incluso en cantidades pequeñas, ya que las propiedades de amortiguación de los modelos LD no dependen del material de la carcasa. Cuando hay exigencias especiales respecto a las fuerzas de amortiguación o el material, es posible fabricar la carcasa de aluminio o acero inoxidable.

### Diagramas de amortiguación LD 50 / LD 100

El amortiguador radial laminar LD tiene un amplio rango de ajuste. Con el amortiguador radial LD 50 hay indicadas dos gamas de ajuste, dependiendo del aceite utilizado. Por eso, es posible realizar también otras gamas de amortiguación por encargo.



### Notas sobre los diagramas

Los valores mostrados en el diagrama fueron determinados en un entorno de ensayo estandarizado. Los dos factores fueron:

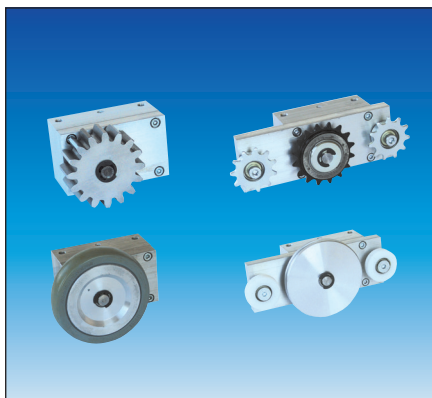
- Instalación del amortiguador radial laminar en posición vertical, tornillo de ajuste hacia abajo
- Temperatura ambiente 22 - 25 °C

Al utilizar el amortiguador en la práctica, el comportamiento de amortiguación puede verse afectado por diversos factores externos, por lo que el comportamiento de amortiguación en la práctica puede diferir del mostrado en el diagrama.

Los amortiguadores laminares no están pensados para un funcionamiento continuo porque pueden sobrecalentarse, lo que tiene un efecto negativo en su durabilidad. La temperatura del amortiguador, influida por la temperatura ambiente, la frecuencia de accionamiento, la velocidad y los ajustes del control (potencia de amortiguación), preferiblemente no debe superar los 50°C en el exterior de la carcasa.

### Datos técnicos

Temperatura de trabajo	de -15° a +40 °C
Material carcasa LD	Aquamid (reforzado con fibra de vidrio, de baja inflamabilidad; estándar); otros materiales como aluminio o acero inoxidable por encargo
Ejecuciones LD	polea de cable, piñón de cadena, rueda dentada, otros por encargo



## Datos técnicos: Amortiguadores radiales RD 240/241

En los dos diagramas siguientes puede leer la fuerza de amortiguación de la serie RD 240/241.

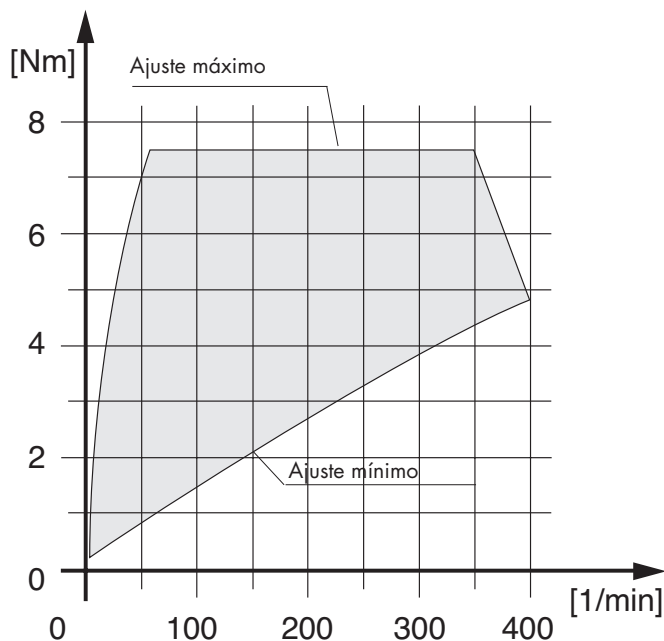
Muchos modelos de la serie RD 240/241 están testados para uso en puertas correderas cortafuego.

La carcasa de esta serie es de aluminio. Por eso facilitan un tiempo de marcha algo más alto que los amortiguadores radiales laminares LD.

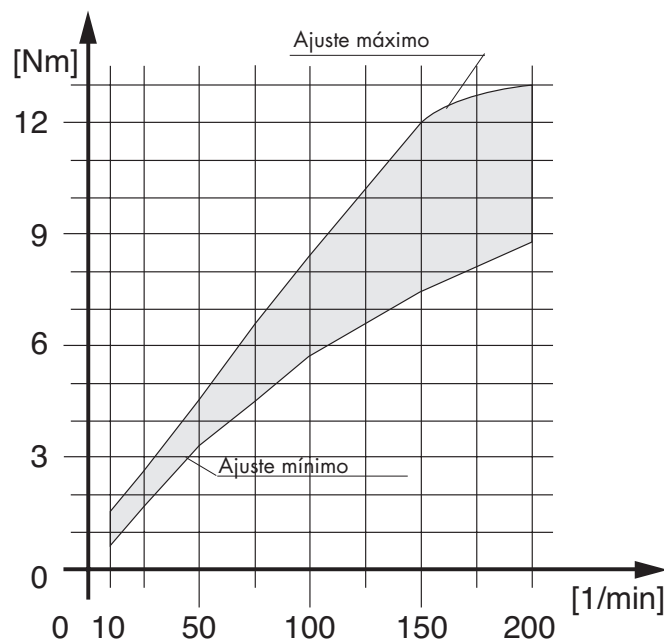
Encontrará información detallada sobre los modelos estándar a partir de la página 03.057.00. Más modelos disponibles por encargo.

## Diagramas de amortiguación RD 240 / 241

Fabricamos los amortiguadores radiales de la serie RD 240/241 con dos fuerzas. El amortiguador radial doble tiene una altura un poco más alta, pero las dimensiones de la base corresponden a las de los RD 240/241.



Amortiguador radial 240 / 241



Amortiguador radial 241024 / 241030 (amortiguador radial "doble")

## Datos técnicos

Temperatura de trabajo	de -15° a +40 °C
Tiempo de marcha*	estándar approx. 50 %
Material carcasa	aluminio
Ejecuciones	piñon de cadena, polea de cable, rueda de fricción, rueda dentada

\*Tiempo de marcha: El tiempo de marcha es 50 % cuando una puerta está amortiguada al cerrar y se mueve permanentemente, es decir abre y cierre sin pausa, ya que el amortiguador radial trabaja solamente durante el cierre.